

# SERIE 969

0.005 ... 30 Nm



Couplemètre vendu séparément  
Torquemeter sold separately

- Faible poids et inertie
  - Grande rigidité torsionnelle
  - Accouplement double pour utilisation avec couplemètre fixé au banc
  - Pour arbre lisse et claveté
  - Permettent de conserver toutes les caractéristiques de nos couplemètres
- *Low weight and inertia*
  - *Very high torsional rigidity*
  - *Double coupling used with the torque meter fixed to the bench*
  - *For shaft with and without keyway*
  - *These couplings maintain all the specifications of our torque meters*

## Pour couplemètre - For torque meter:



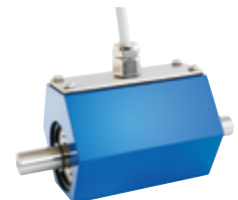
D2452



DH15



SÉRIE DR2212



DR2477



DR2643

## Information de commande - Order information:

**969(-P) (-PP) Gr   B   -   C   -   D**

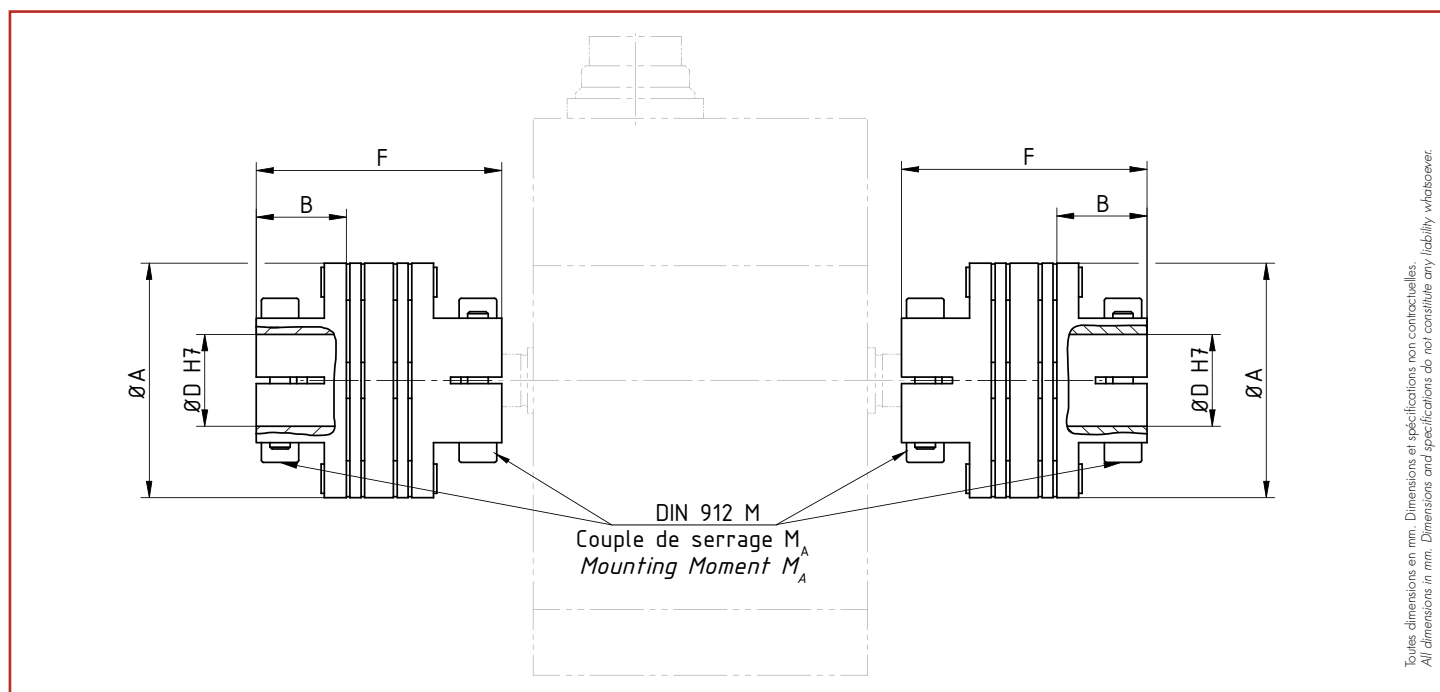
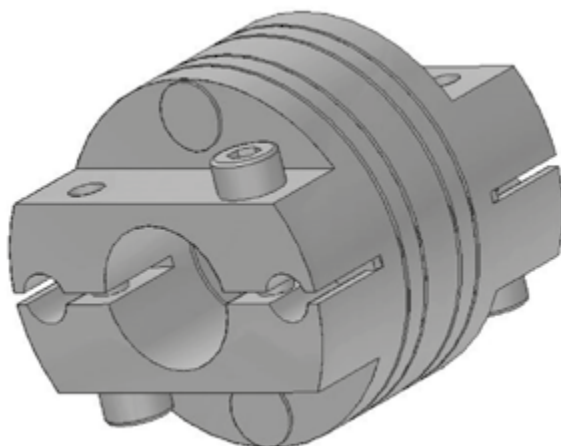
Exemple : **969 Gr50-8-12 / 969-P Gr37-8P-12 / 969-PP Gr62-10P-20P**

- P : Pour couplemètre **ou** axe client claveté (DIN 6885) - For one coupling side with feather key (DIN 6885)
- PP : Pour couplemètre **et** axe client claveté (DIN 6885) - For torque meter and shaft customer with feather key
- B : Taille de l'accouplement - Coupling size
- C : Ø arbre couplemètre - Ø torque meter shaft
- D : Ø arbre client - Ø customer shaft

# SERIE 969

0.005 ... 30 Nm

## Couplemètre fixé au banc - For stiff torque meter assembly



Toutes dimensions en mm. Dimensions et spécifications non contractuelles.  
All dimensions in mm. Dimensions and specifications do not constitute any liability whatsoever.

Taille (Gr) Coupling size	Couple Nominal Nominal Torque [Nm]		Vitesse max. accouplement Limit speed coupling [min <sup>-1</sup> ]	Dimensions - Dimension [mm]					$M_A$ [Nm]	
	Couplemètre Sensor	Accouplement Coupling		ØA	B	ØD <sup>1</sup>		F		M
						axe lisse - shaft without feather key	axe claveté - shaft + feather key			
18	0.005, 0.01, 0.02, 0.05	0.2	100 000	19.1	7	3 ... 7	-	19.8	M2.5	0.7
25	0.1, 0.2	0.4	80 000	25.4	9	3 ... 10	-	25.8	M3	1.3
37	0.5, 1	1.6	55 000	35.8	13.2	4 ... 14	4 ... 12	36	M4	3
50	2, 5	6.2	45 000	44.5	13.4	6 ... 18	6 ... 1	38	M5	5.9
62	10, 20	24.7	35 000	57.4	16.1	8 ... 24	8 ... 22	46	M6	10.1
75	30	36.2	30 000	64	18	8 ... 28	8 ... 23	51	M6	10.1

1. Spécifier le diamètre (nombre entier) de l'axe à la commande - Please specify requested ØD (without decimal) at order



Siège Social - Headquarter: Technosite Altéa - 294, Rue Georges Charpak - 74100 JUVIGNY - FRANCE  
 SCAIME SAS - 294, RUE GEORGES CHARPAK - CS 50501 - 74105 ANNEMASSE CEDEX - FRANCE  
 Tél. : +33 (0)4 50 87 78 64 - Fax : +33 (0)4 50 87 78 46 - info@scaime.com - [www.scaime.com](http://www.scaime.com)  
 Téléchargez tous nos documents sur notre site internet - Download all our documents on our website