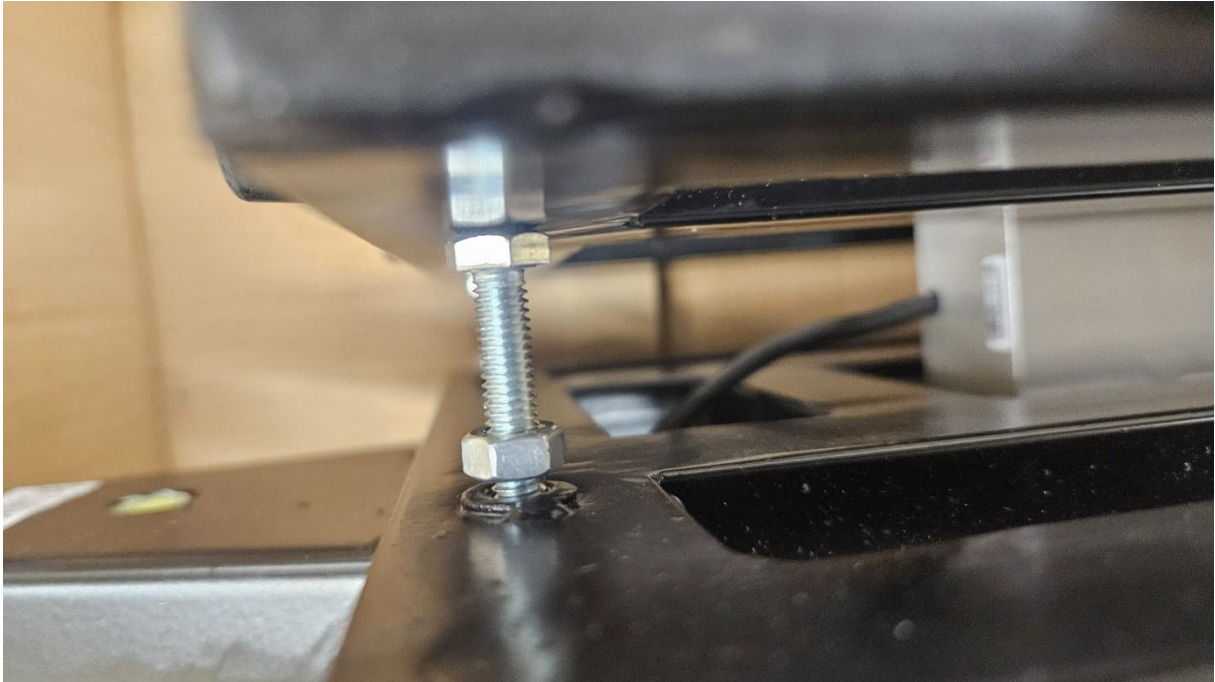


VIKTIGT! / IMPORTANT!



Det som visas på bilden är en transportsäkring, det är fyra skruvar som sitter vid varje hörn av vågplattan. Dessa ska skruvas ner innan användning, annars kommer vågen visa felaktigt. De kan fortfarande sitta kvar, så länge det är avstånd mellan skruvarna och vågplattan.

What is shown in the picture is a transport lock, it is four screws that are located at each corner of the weighing plate. These must be screwed down before use, otherwise the scale will show incorrectly. They can still be in place, as long as there is distance between the screws and the scale plate.